

- 1

KARI SÍŤ

Ø 8-100

Ø 8-100
- 2

950

200

Ø R8 ā 100mm
- 3

630

460

Ø R8 ā 100mm
- 4

500

100

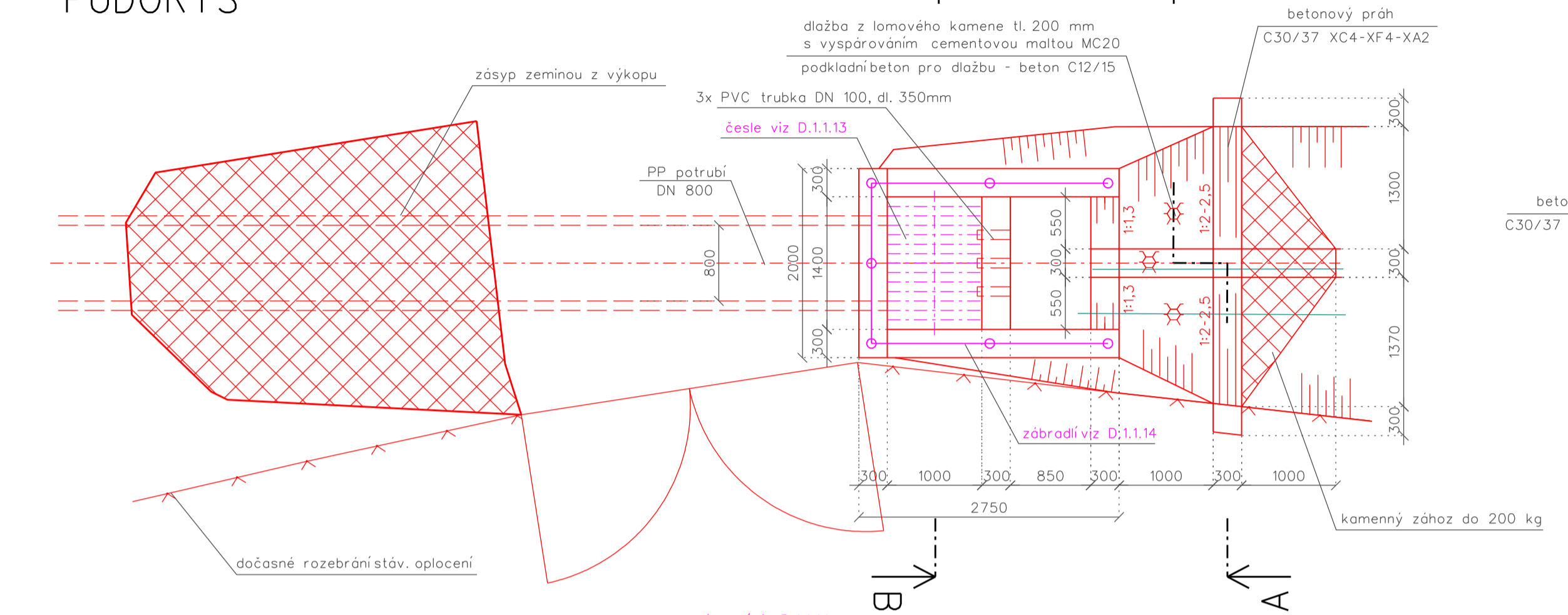
Ø R8 ā 100mm
- 5

200

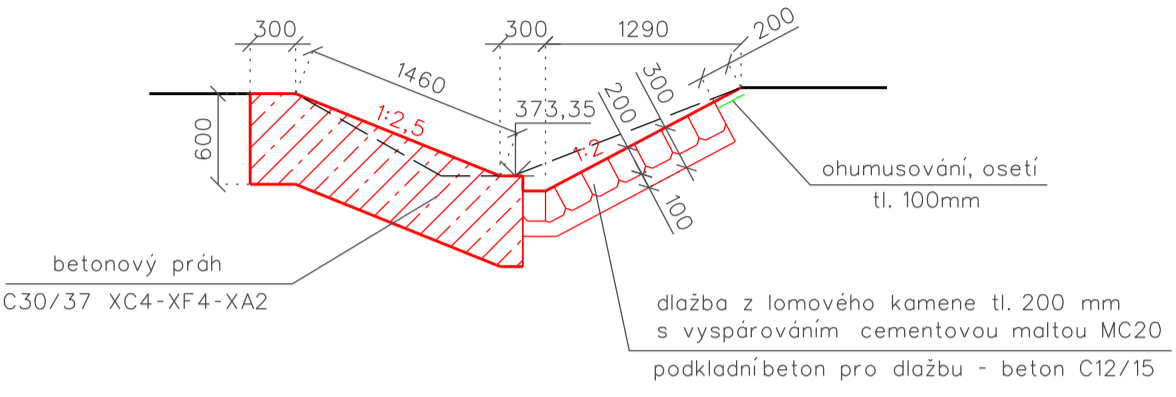
400

Ø R8 ā 100mm

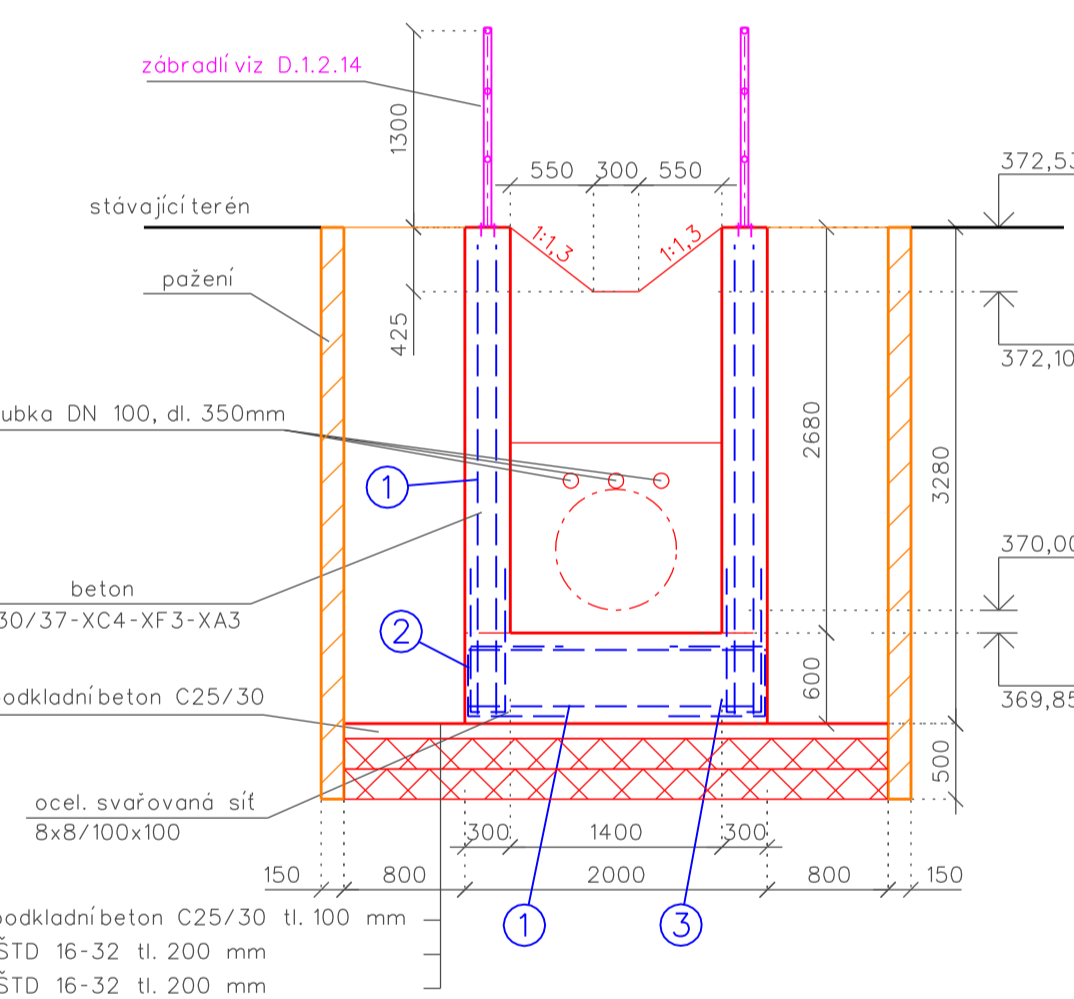
HORSKÁ VPUST HV1 PŮDORYS



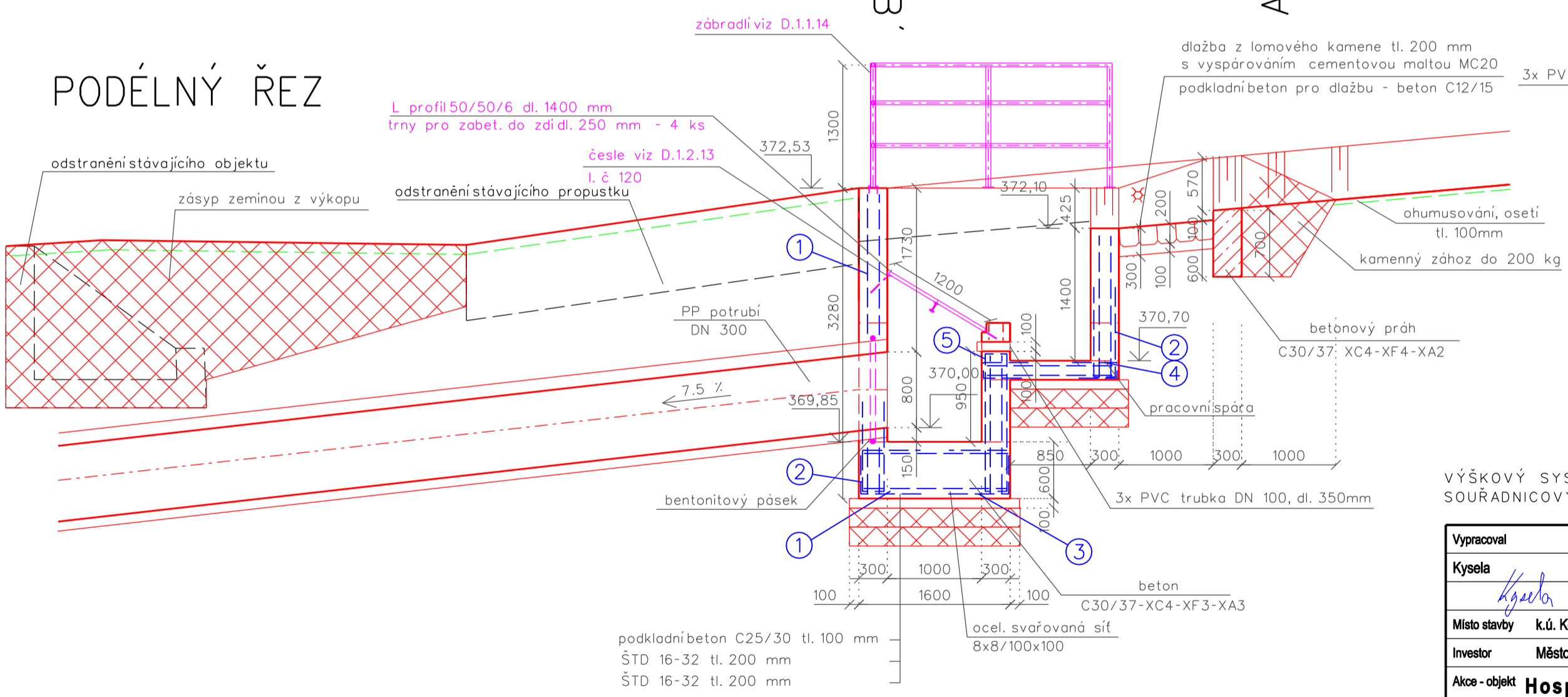
ŘEZ A-A'



ŘEZ B-B'




PODÉLNÝ ŘEZ



| OZN. | PROFIL | DĚLKA (PLOCHA) m (m2) | POČET ks | kari síť ø8-100 / ø8-100 | R8 | R16 |
|----------------|-----------------|-----------------------------|-------------|-----------------------------|---------|-------|
| 1 | ø8-100 / ø8-100 | 75.000 | 1 | 75.000 | | |
| 2 | R8 | 2.100 | 101 | | 212.100 | |
| 3 | R8 | 1.720 | 60 | | 103.200 | |
| 4 | R8 | 1.100 | 60 | | 66.000 | |
| 5 | R8 | 1.000 | 20 | | 20.000 | |
| DĚLKA (PLOCHA) | | m (m2) | | 75.000 | 401.300 | 0.000 |
| VÁHA | | kg / m (m2) | | 7.900 | 0.395 | 1.578 |
| VÁHA CELKEM | | kg | | 592.500 | 158.514 | 0.000 |
| VÁHA CELKEM | | T | | | 0.902 | |

VÝŠKOVÝ SYSTÉM: BpV
SOUŘADNICOVÝ SYSTÉM: S-JTSK
ÚPRAVA PRO ZADÁVACÍ ŘÍZENÍ 02/2025

| | | | | | |
|---------------|--|-------------------|----------------------|---|---------------|
| Vypracoval | Zodpov.projektant | Hl. ing. projektu | Vedoucí střediska |  <div>AGPOL s.r.o. Jungmannova 153/12 779 00 Olomouc Česká republika</div> | |
| Kysela | Ing. Feltl, Ph.D. | Ing. Skácel | Ing. Vaculín, Ph.D. | | |
| | | | | | |
| Místo stavby | k.ú. Kopřivnice | | Kraj Moravskoslezský | Počet formátů | 6 A4 |
| Investor | Město Kopřivnice | | | Datum | 10.2023 |
| Akce - objekt | Hospodaření s dešťovými vodami v rámci sportovních areálů Kopřivnice SO 01 - Svody dešťových vod z lokality u Husovy Lípy | | | Stupeň | DPS |
| | | | | Zakázkové číslo | 2891 / 045 |
| | | | | Archivní číslo | 2891 |
| Příloha | Výkres vpusti HV1 | | | Měřítko | Číslo výkresu |
| | | | | 1 : 50 | D.1.1.8 |